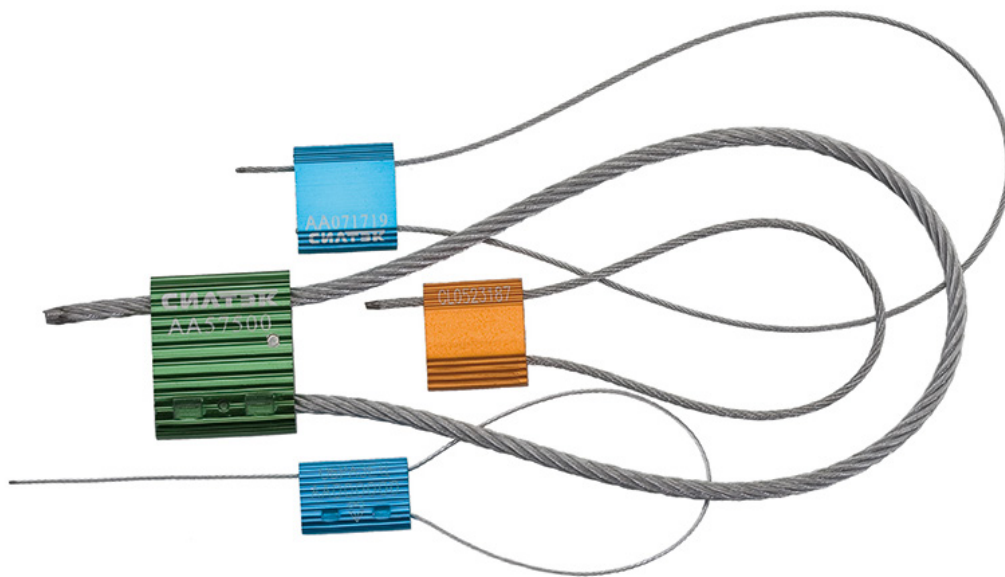


МАЛТИЛОК КЭЙБЛ СИЛ



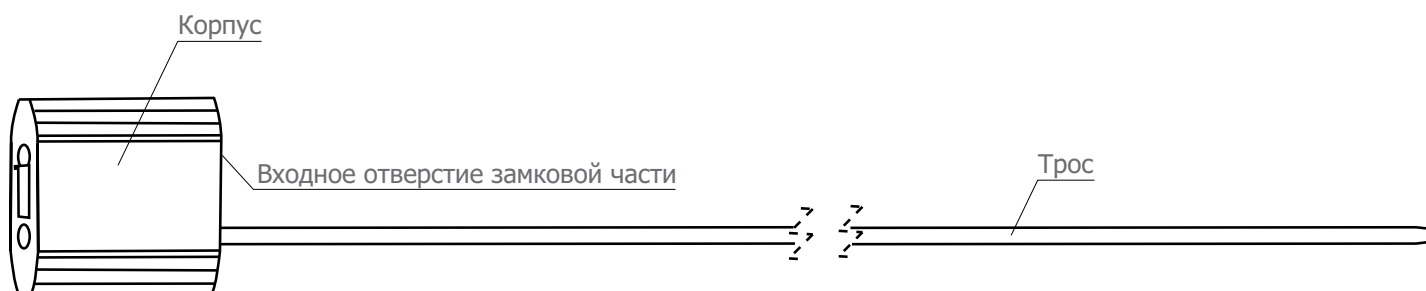
ЗАПОРНО-ПЛОМБИРОВОЧНЫЕ УСТРОЙСТВА ДЛЯ АВТОТРАНСПОРТА И КОНТЕЙНЕРОВ С НЕСОВМЕЩЕННЫМИ ПРОУШИНАМИ

ПРЕИМУЩЕСТВА

- Удобная моноблочная конструкция.
- Прочный алюминиевый корпус с запорным механизмом.
- 4 типоразмера с разным диаметром троса и параметрами усилия на разрыв.

ЦВЕТА

Стандартный: белый, синий, желтый, зеленый, оранжевый.
Под заказ: золотистый.



ТЕХНИЧЕСКИЕ ХАРАКТЕРИСТИКИ

Модификация	Малтилок Кэйбл Сил 1,0	Малтилок Кэйбл Сил 1,5	Малтилок Кэйбл Сил 2,5	Малтилок Кэйбл Сил 5,0
Материал корпуса / гибкого элемента	алюминиевый сплав / стальной оцинкованный трос			
Габаритные размеры корпуса, мм	27 x 18 x 6,8	27 x 25 x 8,7	28 x 25 x 8	41 x 35 x 12,6
Рабочая длина троса, мм	300	400	400	450
Диаметр троса, мм	1	1,5	2,45	5
Усилие замыкания, кгс	менее 1	1	не более 3	не более 2
Усилие разрушения, кгс	не менее 140	не менее 250	не менее 500	не менее 1700
Порядковый номер (лазерная маркировка)	8 буквенно-цифровых знаков	7 цифр либо 8 буквенно-цифровых знаков	7-8 буквенно-цифровых или цифровых знаков	7-8 буквенно-цифровых знаков
Температура использования, °С	от -20 до +120			
Коррозионная стойкость	высокая			
Нанесение дополнительной индивидуальной маркировки	от 1 000 шт.			
Установка / снятие	вручную / с помощью тросорезов			
Упаковка, шт.	500 в коробке	500 в коробке	500 в коробке	250 в коробке
Размер упаковки, мм	310 x 270 x 140	310 x 270 x 140	300 x 270 x 160	390 x 295 x 190
Масса упаковки, кг	10,6	9,9	11	22,8
Минимальная партия поставки (кратная партия продаж)	50			

**ОБРАЩАЙТЕСЬ ЗА БЕСПЛАТНОЙ КОНСУЛЬТАЦИЕЙ
К НАШИМ СПЕЦИАЛИСТАМ**

МАЛТИЛОК КЭЙБЛ СИЛ

ИНСТРУКЦИЯ ПО ЭКСПЛУАТАЦИИ

ЗАПОРНО-ПЛОМБИРОВОЧНЫЕ УСТРОЙСТВА ДЛЯ АВТОТРАНСПОРТА И КОНТЕЙНЕРОВ С НЕСОВМЕЩЕННЫМИ ПРОУШИНАМИ

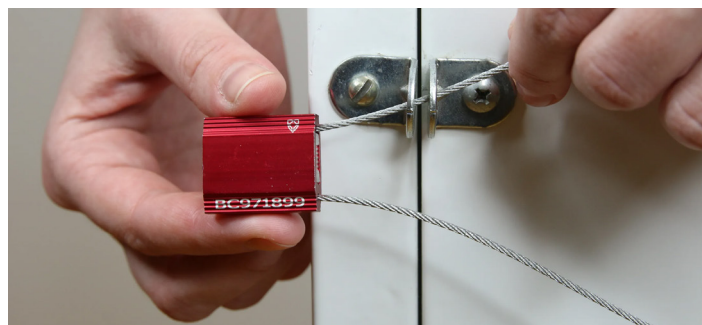
УСТАНОВКА

Гибкий трос ЗПУ позволяет производить запирание несовмещенных отверстий, расположенных на расстоянии друг от друга.

1. Пропустите свободной конец троса в отверстия проушин опечатываемого объекта и далее во входное отверстие корпуса ЗПУ.
2. Произведите затягивание троса до получения петли минимального размера.
3. Проверьте надежность замыкания попыткой вытянуть трос в обратном замыканию направлении. При исправном состоянии ЗПУ обратный ход исключается.
4. Номер установленного ЗПУ и, при необходимости, дополнительную информацию (название компании, описание логотипа, размещенного на ЗПУ, цвет) занесите в сопроводительные документы.

СНЯТИЕ

1. Сверьте номер ЗПУ и дополнительную маркировку с данными, указанными в сопроводительных документах.
2. Убедитесь в отсутствии следов вскрытия или механических повреждений. Обратите внимание на изменение цвета корпуса и троса, наличие обломанного стопорного механизма внутри корпуса, отсутствие свободного перемещения троса в замковом механизме, топографию размещения и соответствие порядкового номера, логотипа, а также геометрических характеристик ЗПУ.
3. Снимите ЗПУ с помощью тросореза путем перекусывания петли троса.



ПРИЗНАКИ НЕСАНЦИОНИРОВАННОГО ВОЗДЕЙСТВИЯ

В случае обнаружения следов вскрытия ЗПУ или признаков его разрушения снятие необходимо производить в присутствии специальной комиссии с составлением коммерческого акта в установленном порядке, либо акта общей формы, составленного произвольно или в порядке, установленном организацией, применяющей ЗПУ. Снятое с объекта ЗПУ и оформленные документы упаковываются в конверт и направляются на экспертное исследование. Те же действия необходимы в случае обнаружения недостачи.

Для эффективного применения изделия необходимо разработать четкую процедуру опечатывания с момента приобретения ЗПУ, установки на объект и до его снятия. Эта процедура должна быть закреплена в специальном регламенте или ином внутреннем документе.